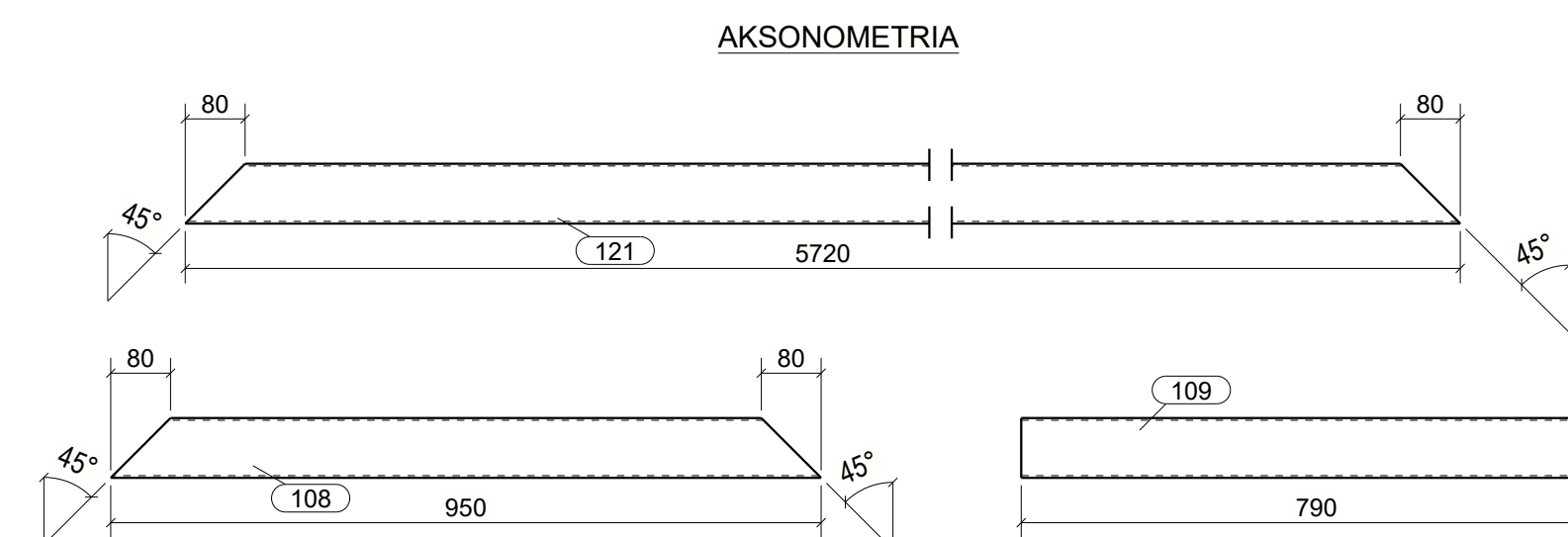
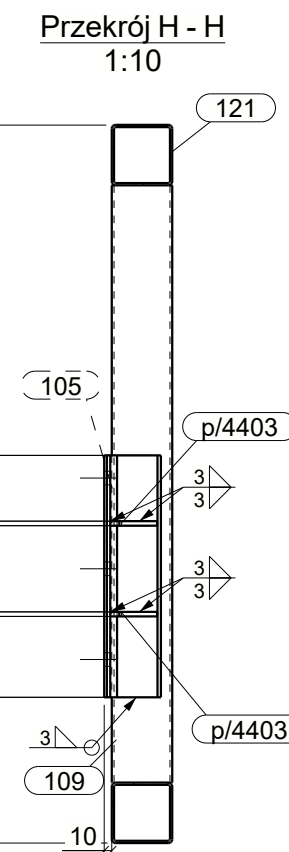
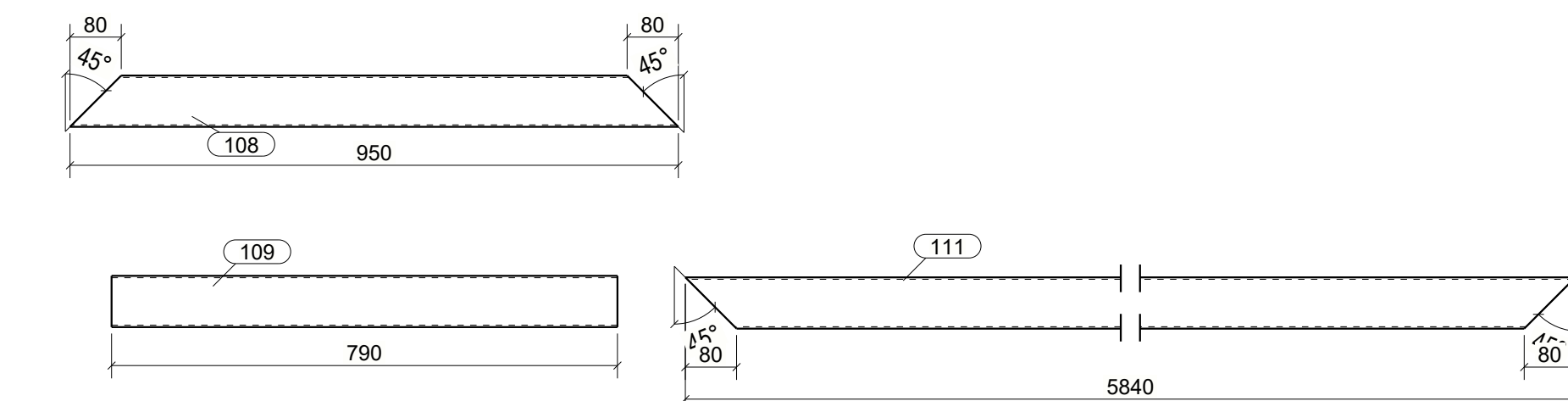
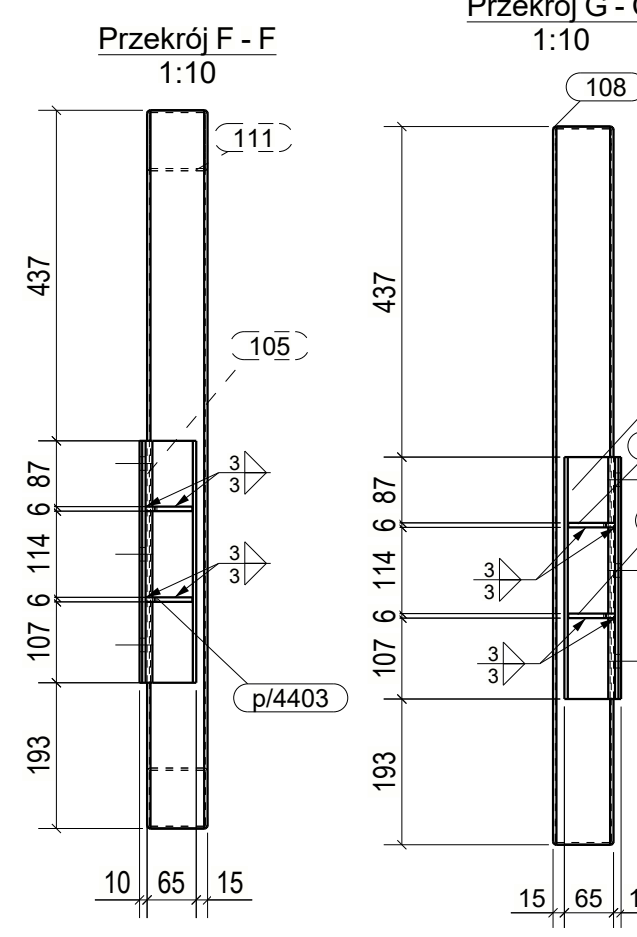
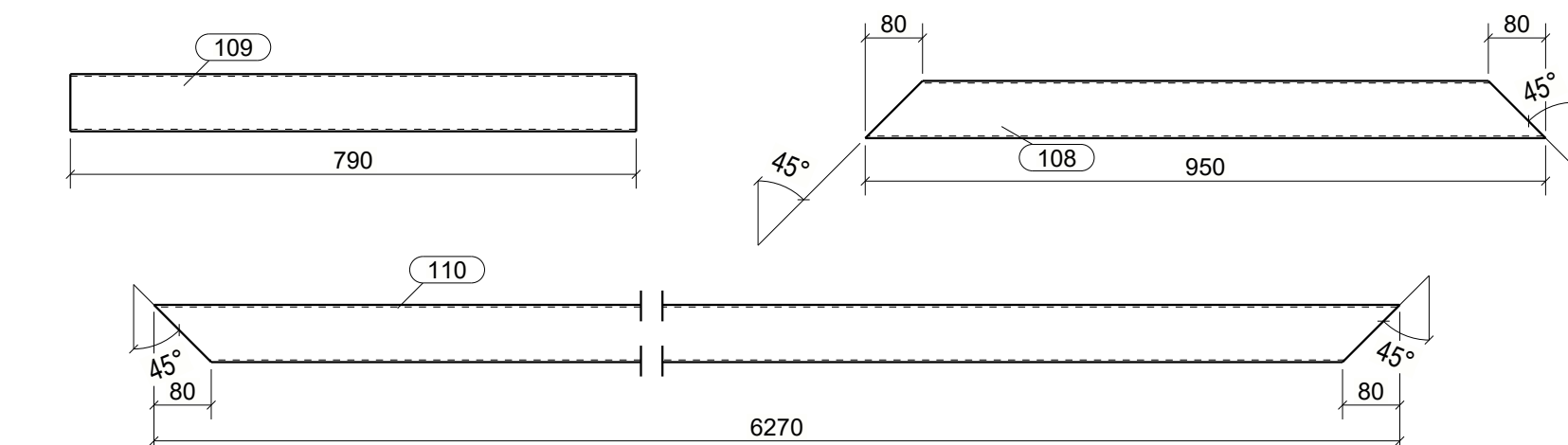
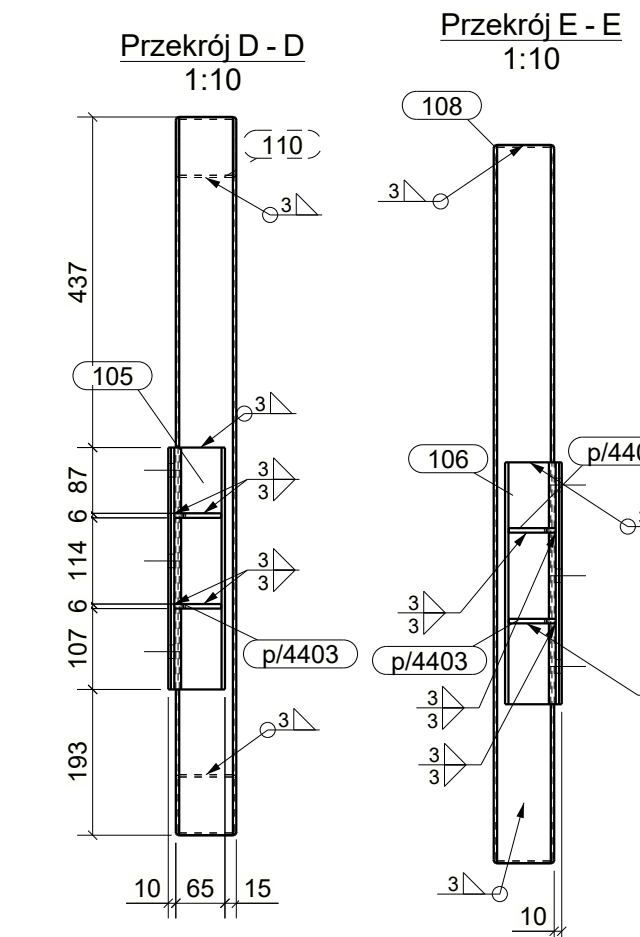
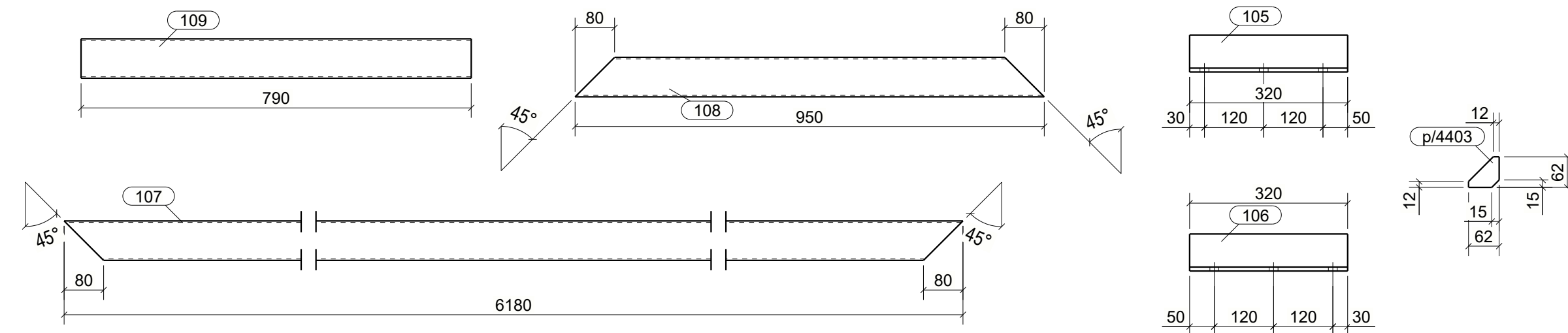
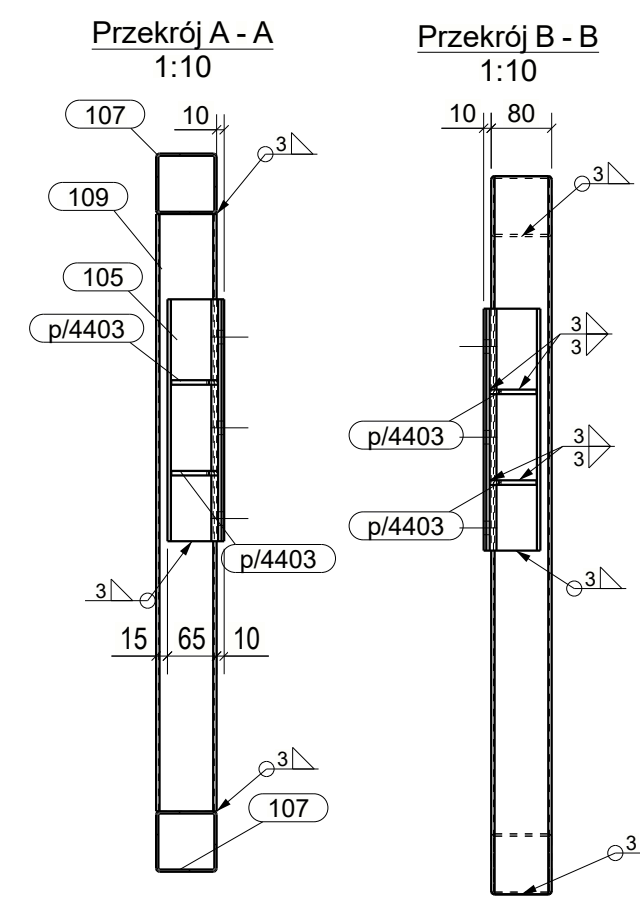
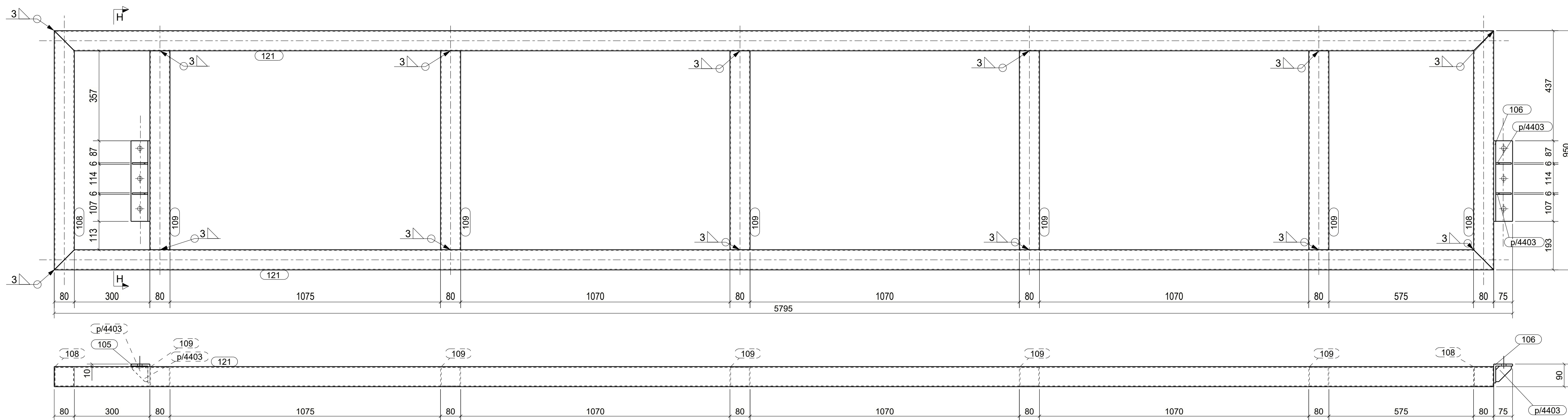


WYKAZ ELEMENTÓW ZESPÓŁU						Ciężar (kg):	142.51
Zespół: D/18						Długość (mm):	6254
Ilość: 1							
Element	Profil	Materiał	Ilość	Długość (mm)	Ciężar (kg)		
105	L79/9	S235JR	1	320	2.88		
106	L79/9	S235JR	1	320	2.88		
107	SHS80/3	S235JR	1	6180	43.79		
108	SHS80/3	S235JR	2	960	12.49		
109	SHS80/3	S235JR	5	790	26.36		
110	SHS80/3	S235JR	2	6270	88.88		
p4403	BLP/62	S235JR	4	82	0.47		
WYKAZ ELEMENTÓW ZESPÓŁU						Ciężar (kg):	138.14
Zespół: D/19						Długość (mm):	6420
Ilość: 1							
Element	Profil	Materiał	Ilość	Długość (mm)	Ciężar (kg)		
105	L79/9	S235JR	1	320	2.88		
106	L79/9	S235JR	1	320	2.88		
107	SHS80/3	S235JR	2	960	12.49		
108	SHS80/3	S235JR	5	790	26.36		
109	SHS80/3	S235JR	1	5720	40.50		
121	SHS80/3	S235JR	1	5720	41.03		
p4403	BLP/62	S235JR	4	82	0.47		
WYKAZ ELEMENTÓW ZESPÓŁU						Ciężar (kg):	130.25
Zespół: D/20						Długość (mm):	5795
Ilość: 1							
Element	Profil	Materiał	Ilość	Długość (mm)	Ciężar (kg)		
105	L79/9	S235JR	1	320	2.88		
106	L79/9	S235JR	1	320	2.88		
107	SHS80/3	S235JR	2	960	12.49		
108	SHS80/3	S235JR	5	790	26.36		
109	SHS80/3	S235JR	1	5720	40.50		
121	SHS80/3	S235JR	1	5720	41.03		
p4403	BLP/62	S235JR	4	82	0.47		
WYKAZ ELEMENTÓW ZESPÓŁU						Ciężar (kg):	126.30
Zespół: D/21						Długość (mm):	5990
Ilość: 22							
Element	Profil	Materiał	Ilość	Długość (mm)	Ciężar (kg)		
105	L79/9	S235JR	1	320	2.88		
106	L79/9	S235JR	1	320	2.88		
107	SHS80/3	S235JR	2	960	12.49		
108	SHS80/3	S235JR	5	790	26.36		
109	SHS80/3	S235JR	1	5720	40.50		
111	SHS80/3	S235JR	2	5840	82.71		
p4403	BLP/62	S235JR	4	82	0.47		



UWAGI: 1. KLASA KONSTRUKCJA STALOWA 2. DŁUGOŚĆ PRZEBUDOWY: 14,25 m 3. POZIOMY KĄTOWY PRZEBUDOWY: 14,25 m 4. KOLOR WYTYCZONY INWESTOR			
PRACOWNIA PROJEKTOWANIA I USŁUG INWESTYCYJNYCH ALFA			
OPRACOWAŁ: mgr inż. Jacek Kadecki			
OPRACOWAŁ: mgr inż. Andrzej Popiel			
PRZEBUDOWA BUDYNKU HANDLOWEGO BIELSKO BIAŁA UL. WARSZAWSKA 180			
DASZEK ATTYKA 5			
KONSTRUKCJA			
V-23 PW 27-05-24 1:10 K9/182			
V-23, PW, K9, DASZEK ATTYKA 5, 182			